

- > Membranes (céramiques, polymères et bio polymères)
- > Procédés membranaires intensifiés
- > Catalyse, bio-catalyse, photocatalyse et électrolyse
- > Réacteurs membranaires et systèmes électrochimiques
- > Traitement de l'eau, Purification des gaz
- > Applications Energie / Santé / Agroalimentaire

# Institut Européen des Membranes

L'**Institut Européen des membranes (IEM)** est un laboratoire de référence au niveau international dans le domaine des matériaux et procédés membranaires.

Ses objectifs de recherche s'articulent autour d'une approche pluridisciplinaire et multi-échelle de :

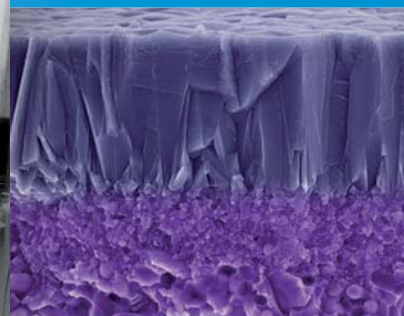
- l'élaboration et la caractérisation de nouveaux matériaux membranaires ;
- leur mise en œuvre au sein de procédés membranaires ayant notamment pour application le traitement des effluents, la séparation de gaz, les biotechnologies en lien avec les sciences des aliments et de la santé.

En ligne avec ses objectifs et sa stratégie, l'IEM est structuré autour de **4 thèmes transverses** :

- **Energie** : systèmes pour génération d'énergie, purification et séparation de gaz, stockage d'énergie ;
- **Eau** : matériaux multifonctionnels, intensification des procédés ;
- **Santé** : matériaux bio-compatibles, relargage contrôlé, systèmes de diagnostic.
- **Membranes du futur** : matériaux auto-organisés, systèmes multifonctionnels, membranes constitutionnelles dynamiques, systèmes bio-membranaires et nano-membranes.

Ces 4 axes constituent l'affichage scientifique majeur de l'IEM, au sein desquels de nouvelles stratégies de recherche sont imaginées. Ils contribuent à inscrire clairement l'institut dans une démarche intégrée de recherche dite "sociétale", en s'appuyant sur **3 départements disciplinaires** :

- **Design de Matériaux Membranaires et systèmes Multifonctionnels (DM3)** ;
- **Interfaces, Physicochimie, Polymères (IP2)** ;
- **Génie des Procédés Membranaires (GPM)**.



## Contact

**Pr Philippe Miele**

*Directeur*

philippe.miele@univ-montp2.fr

## Effectif

73 permanents

50 doctorants / post-doctorants

Université Montpellier 2  
Place Eugène Bataillon  
34095 Montpellier cedex 5

Tel +33 (0)4 67 14 91 00

[www.iemm.univ-montp2.fr](http://www.iemm.univ-montp2.fr)



## Partenaires industriels

CTI SA, AIR LIQUIDE, ALSTOM, AREVA, ARKEMA, CHANEL, IMECA PROCESS, PSA PEUGEOT CITROËN, SAFRAN, SAINT GOBAIN, SEB, SNECMA, SOLVAY, SPECIFIC POLYMERS, VEOLIA, POLYMEM, TOTAL, SANOFI, RENAULT, GDF SUEZ, REMY MARTIN, ROQUETTE, IMMUNO-SEARCH...

## Implications réseaux

- Pôle de compétitivité TRIMATEC
- Bioénergie Sud
- Pôle Eau

## Projets en cours

- ANR : COPOTERM, DIVA, POMEWISO, HYBIOCEL, FISSCARDEN, CREATIVERU, POLYCERAMEM, TRANSPOLYMEM, BONALD...
- FUI : MISHY, JANUS
- Européen : DYNANO, FUNEA, CARENA, ENDETECH